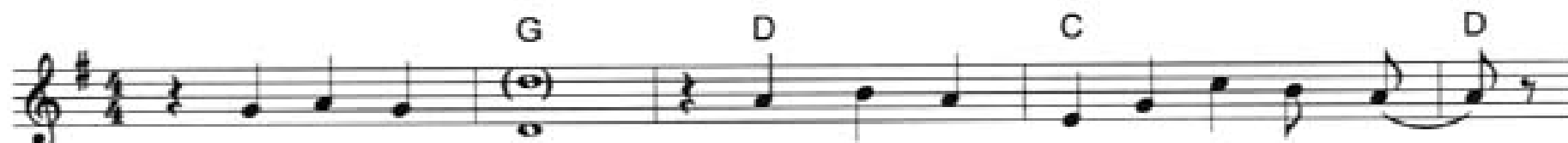


Jerusalem

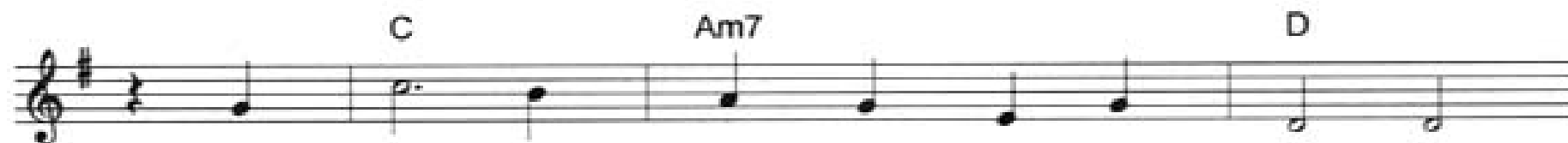
(c) T. + M.: Thomas Höhn 06/2003



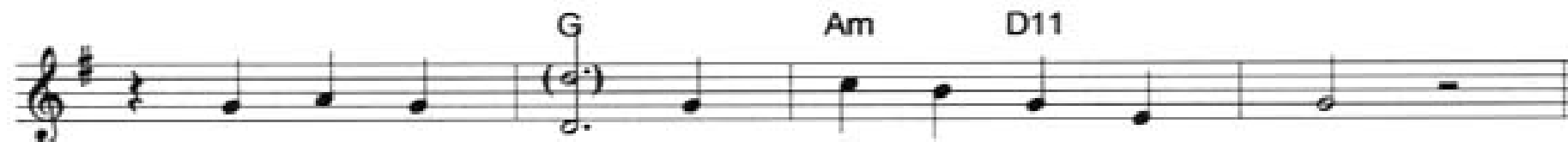
Je - ru - sa - lem, durch dei - ne To - re will ich geh'n.
Wir bre - chen auf, und ziehn zur Got - tes - stadt hin - auf.
Je - ru - sa - lem, in dei - nen Hal - len will ich stehn.



Je - ru - sa - lem, Stadt des Herrn, un - end - lich weit und fern.
Durch Raum und Zeit lasst und gehn, zu dir, Je - ru - sa - lem.
Ge - führt von Gott, un - serm Herrn, bist du nicht län - ger fern.



Du Ziel der Sehn - such, Quell der Hoff - nung,



Je - ru - sa lem, du neu - e Stadt des Herrn.